

ゆるくまわろう!! KINTETSU LINE ROGAINING

鉄ロゲ

近鉄沿線
ロゲイニング

2024



津駅前観光案内所



津市久居アルスプラザ

TSU CITY



「素敵な賞品をご用意してお待ちしています」

鉄ロゲとは

地図を使い、チェックポイントを制限時間内に訪ね、多くの点数を集めるゲームです。鉄道やバスを利用することで、誰もが気軽に参加することが可能になりました。



藤堂高虎像



真宗高田派本山専修寺

※写真はスポットのイメージです。



鉄ロゲ in 津市

開催日 2024年2月11日(日・祝)
10:00~ ※雨天実施 荒天中止

申込期間 2023年12月12日(火) 定員 200名
▶▶▶ 2024年1月28日(日)
※定員になり次第締切ます。

集合場所 スタート・フィニッシュとも
津リージョンプラザ
[3階生活文化情報センター]
(近鉄名古屋線津新町駅より徒歩約10分)

主催: 近畿日本鉄道株式会社
共催: 東大和西三重観光連盟、津市
協賛: 株式会社伊藤園

お申し込みはこちら▶



詳しくは、近鉄電車のホームページをご覧ください。

近鉄

検索

近鉄

ゆるくまわろう!!

KINTETSU LINE
ROGAINING

近鉄沿線
ロゲイニング

鉄ロゲ

2024



ゆるくまわろう!! 鉄ロゲ 津市

開催日 2024年2月11日(日・祝)

種目 【4時間の部】一般部門・ファミリー部門

※ファミリー部門はチーム内に大人と小学生以下が入っていること。
※スタート、フィニッシュともチームの代表者が受付してください。

参加費 大人1,000円(それぞれの参加に必要です。)、小学生以下無料 ※保険料含む。

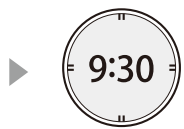
申込条件 2名以上、最大5名まででお申し込みください。中学生以下の方は、成人1名以上と一緒に参加してください。高校生のみの参加の場合は、保護者の同意を得てください。
※保護者同意書は、申込後に事務局より送付いたしますので参加当日受付に提出してください。

申込方法 近鉄電車 鉄ロゲ専用ホームページの申し込みフォームよりお申し込みください。
<https://www.kintetsu.co.jp/zigyou/rogaining/>



T i m e t a b l e

4時間の部



受付開始

開会式

作戦タイム

スタート

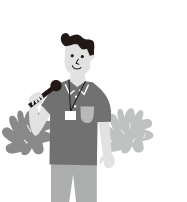
フィニッシュ

表彰式

終了

- ルール説明
- 地図配布

- 終了・集計



■問い合わせ先

近鉄大阪ハイキング係 TEL.06-6775-3566

営業時間:9時10分~18時(土・日・祝・休日は休み)